

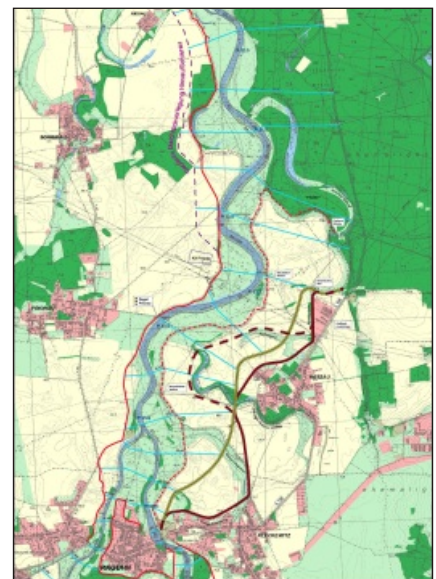
Projektort / Titel: **Sanierung / Rückverlegung Deich Retzau**

Auftraggeber: LHW LSA
Landesbetrieb für Hochwasser-
schutz und Wasserwirtschaft
Sachsen-Anhalt
Sternstraße 59
06886 Lutherstadt Wittenberg

Projektkosten: 2.750.000 €
Bearbeitungszeitraum: 2005
Retentionsfläche: 190 ha

Projektbeschreibung:

Mit einer großräumigen Rückverlegung können - verbunden mit einem Rückbau des derzeit muldenah verlaufenden Retzauer Deiches - lokal erhebliche Wasserspiegelabsenkungen des Bemessungshochwassers erreicht werden. Dieses ist von besonderer Bedeutung für die Ortslage Raguhn, die sich derzeit bei Muldehochwasser als besonders problematische Engstelle im Abflussprofil darstellt. Dazu wurden mehrere Trassenvarianten der Deichrückverlegung einander gegenübergestellt und für die Vorzugsvariante ein 1-dimensionaler hydraulischer Nachweis der Absenkeeffekte durchgeführt.



Durchgeführte Ingenieurleistungen:

HOAI § 55 LP 2, HOAI § 6, Variantenuntersuchung, Hydraulischer Nachweis, ArcGIS Projekt

