

Projektort / Titel: **Deichrückverlegung im Oberluch Roßlau**

Auftraggeber: LHW LSA  
Landesbetrieb für Hochwasser-  
schutz und Wasserwirtschaft  
Sachsen-Anhalt  
Sternstraße 59  
06886 Lutherstadt Wittenberg

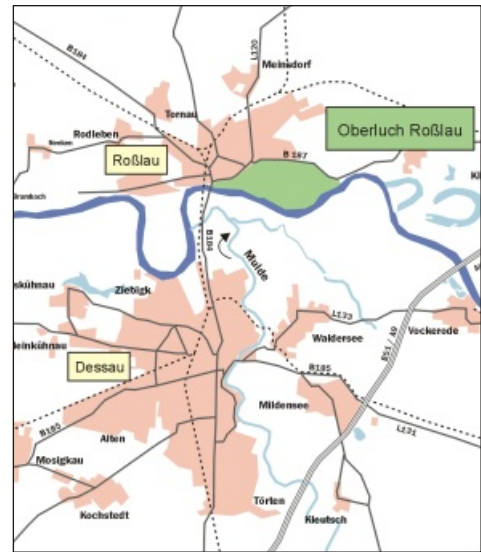


Projektkosten: 3.000.000 €

Bearbeitungszeitraum: 1996 - 2005

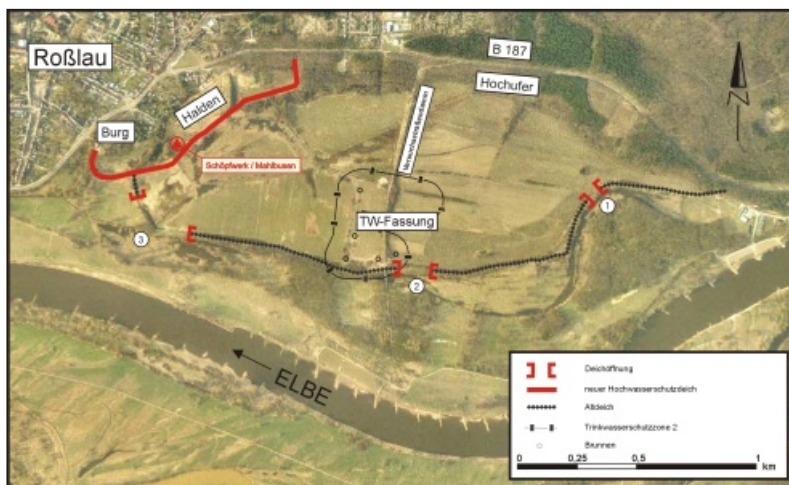
Projektbeschreibung:

Anstelle der stark sanierungsbedürftigen 3 km langen Altdeichtrasse wurde eine verkürzte ca. 1,2 km lange ortsnahe Neubautrasse geplant. Für den verkleinerten Polder mußte ein Schöpfwerk geplant werden. Im Polder des alten Deiches mußte vor dessen Öffnung eine Trinkwasserfassung hochwassersicher umgebaut werden. Im alten Deich wurden 3 Schlitzen geplant, deren Lage und Breite im Rahmen einer 1-dimensionalen hydraulischen Modellierung des Bemessungsabflusses der Elbe ( $HQ_{100}$ ) optimiert wurde.



Durchgeführte Ingenieurleistungen:

HOAI § 55, LP 1 bis 7, HOAI § 57, HOAI § 6 (Konzepte, hydraulische Modellierung)  
Koordination: Baugrund, Tragwerksplanung, Landschaftsplanung (UVS), EMSR-Planung,  
1-d-Modellierung durch Leichtweiß-Institut TU Braunschweig



Randbedingungen:

- Bemessungshochwasser  $HQ_{100}$  der Elbe
- Deichhöhe 2,0 bis 4,5 m
- Schöpfwerksleistung 550 l/s
- Mahlbussen 2000 m<sup>3</sup>
- Retentionsraumzugewinn ca. 140 ha
- Retentionsvolumen (bei BHW) ca. 3,6 Mio. m<sup>3</sup>
- Umbau Wasserfassung
- 5 Brunnen, Trafo- und Regeltechnik, Reserve-  
rohrwasserleitung,  
Schieberschacht