

Projektort / Titel: **Neubau Regenüberlaufbecken Bitterfeld**

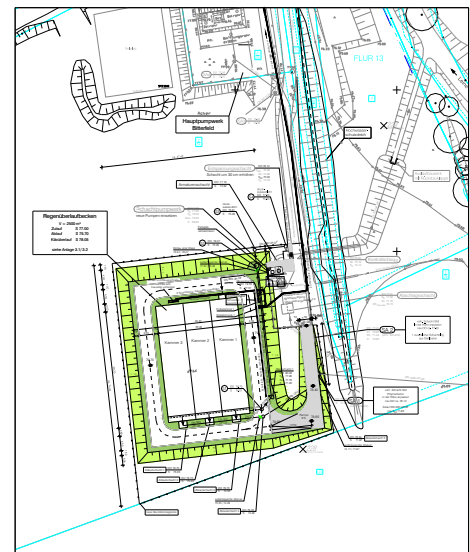
Auftraggeber: Abwasserzweckverband
"Westliche Mulde"
AZV
Berliner Straße 6
06749 Bitterfeld

Projektkosten: 850.000 €

Bearbeitungszeitraum: 2004 - 2005

Projektbeschreibung:

Um die Einleitparameter (CSB) in das Gewässer Leine dauerhaft einhalten zu können und gleichzeitig die Kosten für die Mischwasserbehandlung auf dem Gemeinschaftsklärwerk (GKW) Bitterfeld-Wolfen zu minimieren, mußte am Ende des Hauptsammlersystems der Stadt Bitterfeld ein Regenüberlaufbecken errichtet werden. Das bei Starkregenereignissen im Kanal überschüssige Mischwasser wird in diesem Becken zwischengespeichert und nach Regenende gedrosselt dem GKW zugeleitet. Erst nach Füllung des kompletten Beckenvolumens kommt es zum Abschlag in das Gewässer.



Durchgeführte Ingenieurleistungen:

HOAI § 55, 73 LP1 bis 9, § 57, § 6 - KOSIM-Netzberechnungen
Koordination: Baugrund, Tragwerksplanung, EMSR Planung



Parameter:

- Beckenvolumen ca. 2500 m³
- Maße 3 Kammern á ca. 10 x 30 x 2,8 m
- Stahlbetonbauweise mit GFK-Kuppelabdeckung
- Ausrüstung 6 x Wirbeljet, 1 Pumpwerk mit ca. 450 l/s, abflußgesteuerte Drosselschieber